

## СПРАВКА

**по результатам мониторинга достижения детьми планируемых и итоговых результатов освоения  
Образовательной программы ГБДОУ детский сад № 91 общеразвивающего вида с приоритетным  
осуществлением деятельности по физическому развитию детей Красногвардейского района г. Санкт-Петербург**

**от 22.05.2017г.**

### **1 часть –вводная**

**Цель:** определить степень освоения ребенком образовательной программы ГБДОУ детский сад № 91 разработанной на основе Федерального государственного образовательного стандарта дошкольного образования (Приказ № 1155 от 17 октября 2013 года), примерной основной программы дошкольного образования, одобренной решением федерального учебно - методического объединения по общему образованию ( протокол от 20 мая 2015г. №2/15) предназначенной для использования в дошкольном учреждении и влияние образовательного процесса, организуемого в дошкольном учреждении на развитие ребенка.

**Объектом мониторинга** являются физические, интеллектуальные и личностные качества ребенка.

**Субъект мониторинга** - дети дошкольного возраста.

Мониторинг проводился воспитателями и специалистами, с оказанием помощи заведующего, заместителя заведующего по учебно – воспитательной работе, , медсестры.

### **Формы мониторинга (методы):**

- наблюдения за ребенком,
- беседы.
- опрос (анкетирование родителей), беседы
- изучение продуктивной деятельности
- задания

Все педагоги фиксируют результаты в диагностических картах, проводят анализ: уровень усвоения программы, указывают причины частичного освоения программы, определяют по каким направлениям и с какими детьми необходимо усилить работу, формируют подгруппы детей для организованных видов деятельности.

### **Периодичность и сроки проведения мониторинга**

Проводится 2 раза в год: сентябрь и апрель.

Длительность проведения: 2-3 недели

### **Методика диагностики:**

#### **- мониторинг образовательного процесса по образовательным областям**

##### **Мониторинг образовательного процесса**

Мониторинг образовательного процесса осуществляем через отслеживание результатов освоения образовательной программы дошкольного образования .

Оценка уровня овладения ребенком необходимыми навыками и умениями по образовательной области:

Не освоил , ребёнок имеет бессистемные, плохо усвоенные, неточные и неполные представления по указанному показателю развития (ребенок не может работать самостоятельно) - Н/О;

Частично освоил , ребёнок имеет усвоенные с незначительными неточностями, недостаточно полные представления по указанному показателю развития (при необходимости нуждается в помощи взрослого)- Ч\О

3 Освоил полностью , ребёнок имеет полностью усвоенные представления по указанному.

### **Технология работы с таблицами проста и включает два этапа.**

**Этап 1.** Напротив фамилии и имени каждого ребенка проставляются условные обозначения освоенности ОПДО в каждой ячейке указанного параметра, по которым затем считается итоговый показатель по каждому ребенку (среднее

значение можно получить, если все сложить (по столбцу) и разделить на количество параметров, округлять до десятых долей). Этот показатель необходим для написания характеристики конкретного ребенка и проведения индивидуального учета промежуточных результатов освоения общеобразовательной программы.

**Этап 2.** Когда все дети прошли диагностику, подсчитывается итоговый показатель по группе (среднее значение можно получить, если все сложить (по строке) и разделить на количество параметров, округлять до десятых долей). Этот показатель необходим для описания общегрупповых тенденций (в группах компенсирующей направленности — для подготовки к групповому медико-психолого-педагогическому совещанию), а также для ведения учета общегрупповых промежуточных результатов освоения образовательной программы.

Двухступенчатая система мониторинга позволяет оперативно выделять детей с проблемами в развитии, а также определять трудности реализации программного содержания в каждой конкретной группе, т. е. оперативно осуществлять психолого-методическую поддержку педагогов. Наличие математической обработки результатов мониторинга, овладения детьми необходимыми навыками и умениями по образовательным областям обусловлено квалификационными требованиями к современному педагогу и необходимостью учета промежуточных результатов освоения каждым ребенком образовательной программы дошкольного образования.

**Мониторинг освоения Образовательной программы  
ГБДОУ № 91 на сентябрь 2016г.**

**Цель :** посмотреть остаточные знания о навыках и умениях, для планирования работы в возрастных группах ДОУ на новый учебный год.

**Задача:** получение объективной информации для создания индивидуального маршрута каждого воспитанника в возрастной группе.

Группа №	Образовательные области														
	Социально - коммуникативное развитие			Познавательное развитие			Речевое развитие			Художественно - эстетическое развитие			Физическое развитие		
	О	Ч/О	Н/О	О	Ч/О	Н/О	О	Ч/О	Н/О	О	Ч/О	Н/О	О	Ч/О	Н/О
<b>1</b>	39%	5%	-	50%	50%	-	54%	46%	-	49%	51%		53%	57%	
<b>2</b>	85%	15%	-	84%	16%	-	80%	20%	-	81%	19%	-	83%	17%	-
<b>3</b>	-	71%	29%	25%	25%	50%	25%	25%	50%	25%	37%	38%	12%	70%	18%
<b>4</b>	-	85%	15%	-	45%	55%	15%	55%	30%	-	55%	45%	-	35%	65%
<b>5</b>	27%	56%	17%	14%	43%	43%	7%	31%	62%	4%	69%	27%	23%	40%	37%
<b>6</b>	50%	50%	-	36%	54%	9%	27,3%	54,5%	18,2%	63,7%	22,7%	13,6%	45,5%	45,5%	9%
<b>7</b>	82%	18%	-	77,5%	18%	4,5%	66,5%	24,5%	9%	55%	45%	-	45%	55%	-
<b>8</b>	-	65%	35%	5%	75%	20%	-	90%	10%	-	80%	20%	-	90%	10%
<b>9</b>	38%	54%	8%	34%	58%	8%	27%	65%	8%	19%	73%	8%	38%	54%	8%
<b>10</b>	45%	50%	5%	43%	48%	9%	35%	60%	5%	80%	20%	-	45%	53%	2%
<b>11</b>	50%	30%	20%	40%	50%	10%	55%	25%	20%	25%	60%	15%	35%	75%	-
<b>12</b>	89%	11%	-	37%	58%	5%	58%	37%	55	21%	74%	5%	95%	5%	-
<b>Итого</b>	46,2%	42,5%	11,3%	40,5%	41,7%	17,8%	40,8%	44,4%	14,8%	42,2%	50,4%	7,4%	47,4%	49,7%	2,9

**Условные обозначения :**

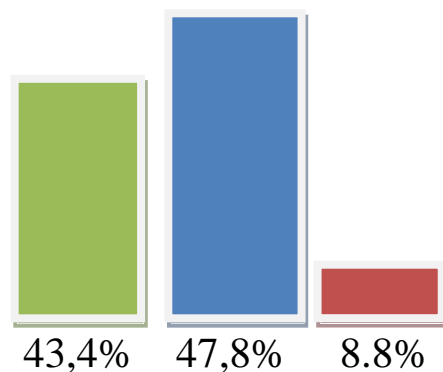
Освоил - **о**

Частично - освоил - **ч/о**

Не освоил- **н/о**

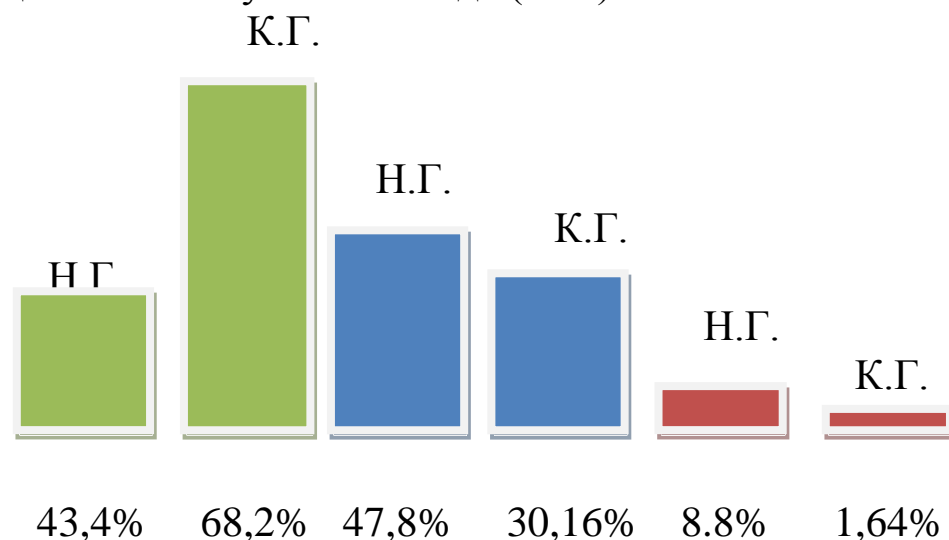
### Общая сводная таблица

Образовательная область	Освоили полностью	Освоили частично	Не освоили
Социально - коммуникативное развитие	46,2%	41,7%	11,3%
Познавательное развитие	40,5%	53%	17,8%
Речевое развитие	40,8%	44,4%	14,8%
Художественно -эстетическое развитие	42,2%	50,4%	7,4%
Физическое развитие	47,4%	49,7%	2,9%
<b>Итого</b>	<b>43,4%</b>	<b>47,8%</b>	<b>8,8%</b>



Сентябрь - начало 2016-2017 учебного года (Н.Г.)

Май -конец 2016-2017 учебного года (К.Г.)



Анализируя мониторинг детей по образовательным областям на начало нового учебного года можно отметить изменение в процентном содержании по освоению Образовательной программы, за время с мая по август месяц 2016г. Причиной являются: летние каникулы за время которых дети не только отдохнули и окрепли физически, но и растеряли некоторые полученные за год навыки и умения. На начало нового учебного года изменился контингент детей. Были набраны новые дети в группы раннего возраста (47 детей), набрана новая группа детей младшего возраста, не посещающих детский сад, во все возрастные группы на вакантные места выбывших детей (перемена места жительства, коррекционные сады, поступление в школу детей из старших возрастных групп и т. д.) были набраны новые дети. Все это сказалось на результате мониторинга. Проведенный мониторинг дал возможность педагогам получить объективную информацию об остаточных знаниях и умениях детей своей возрастной группы для корректировки планирования и индивидуальной работы с детьми на новый учебный год.

**Общая сводная таблица  
Мониторинг освоения Образовательной программы  
ГБДОУ № 91 на май 2017г.**

Гр №	Образовательные области														
	Социально - коммуникативное развитие			Познавательное развитие			Речевое развитие			Художественно - эстетическое развитие			Физическое развитие		
	О	Ч/О	Н/О	О	Ч/О	Н/О	О	Ч/О	Н/О	О	Ч/О	Н/О	О	Ч/О	Н/О
1	78%	22%	-	80%	20%	-	65%	35%	-	74%	26%	-	75%	26%	-
2	95%	5%	-	94%	6%	-	93%	7%	-	96%	4%	-	94%	6%	-
3	35%	35%	30%	30%	45%	25%	25%	35%	40%	25%	45%	30%	25%	60%	15%
4	82%	18%	-	48%	52%	-	65%	35%	-	100%	-	-	100%	-	-
5	47%	50%	3%	31%	63%	6%	21%	43%	36%	29%	62%	9%	40%	48%	12%
6	79%	21%	-	58,5%	29%	12,5%	45,5%	42%	12,5%	58,5%	29%	12,5%	45,5%	42%	12,5%
7	96%	4%	-	91%	9%	-	87%	13%	-	91%	9%	-	87%	13%	-
8	75%	25%	-	70%	30%	-	50%	40%	10%	70%	30%	-	90%	10%	-
9	62%	38%	-	69%	23%	8%	54%	38%	8%	62%	30%	8%	88%	8%	4%
10	65%	25%	10%	75%	25%	-	55%	45%	-	70%	20%	10%	75%	15%	10%
11	75%	15%	10%	65%	30%	5%	75%	20%	5%	60%	30%	10%	70%	30%	-
12	90%	10%	-	85%	15%	-	80%	20%	-	85%	15%	-	90%	10%	-
<b>Итого</b>	<b>73,3%</b>	<b>22,3%</b>	<b>4,4%</b>	<b>66,4%</b>	<b>28,9%</b>	<b>4,7%</b>	<b>59,6%</b>	<b>31,1%</b>	<b>9,3%</b>	<b>68,3%</b>	<b>25,1%</b>	<b>6,6%</b>	<b>68,3%</b>	<b>25,1%</b>	<b>6,6%</b>

**Условные обозначения :**

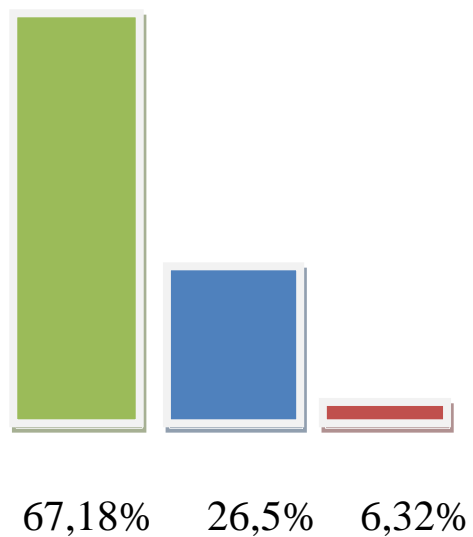
Освоил - **о**

Частично - освоил - **ч/о**

Не освоил- **н/о**

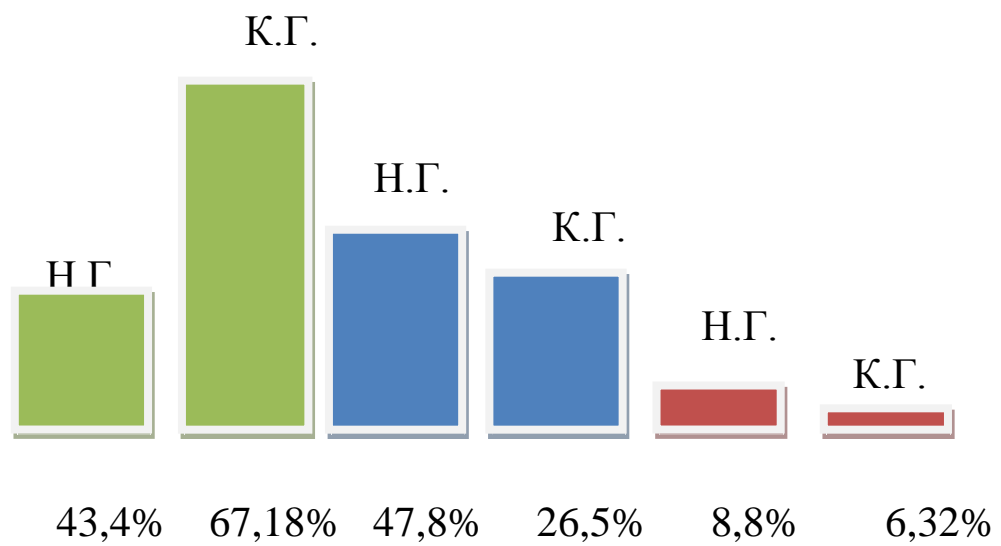
### Общая сводная таблица

Образовательная область	Освоили полностью	Освоили частично	Не освоили
Социально - коммуникативное развитие	73,3%	22,3%	4,4%
Познавательное развитие	66,4%	28,9%	4,7%
Речевое развитие	59,6%	31,1%	9,3%
Художественно -эстетическое развитие	68,3%	25,1%	6,6%
Физическое развитие	68,3%	25,1%	6,6%
<b>Итого</b>	<b>67,18%</b>	<b>26,5%</b>	<b>6,32%</b>





Сентябрь - Н.Г.  
Май. - К.Г.



Сводная таблица по итоговому освоению ОПДО ГБДОУ№91

Гр №	Образовательные области														
	Социально - коммуникативное развитие			Познавательное развитие			Речевое развитие			Художественно - эстетическое развитие			Физическое развитие		
	О	Ч/О	Н/О	О	Ч/О	Н/О	О	Ч/О	Н/О	О	Ч/О	Н/О	О	Ч/О	Н/О
1	78%	22%	-	80%	20%	-	65%	35%	-	74%	26%	-	75%	26%	-
12	90%	10%	-	85%	15%	-	80%	20%	-	85%	15%	-	90%	10%	-
<b>Итого</b>	<b>84%</b>	<b>16%</b>	<b>-</b>	<b>82,5%</b>	<b>17,5%</b>	<b>-</b>	<b>72,5%</b>	<b>27,5%</b>	<b>-</b>	<b>79,5%</b>	<b>20,5%</b>	<b>-</b>	<b>82,5%</b>	<b>17,5%</b>	<b>-</b>

Сводная таблица промежуточного освоения ОПДО ГБДОУ№91

Гр №	Образовательные области														
	Социально - коммуникативное развитие			Познавательное развитие			Речевое развитие			Художественно - эстетическое развитие			Физическое развитие		
	О	Ч/О	Н/О	О	Ч/О	Н/О	О	Ч/О	Н/О	О	Ч/О	Н/О	О	Ч/О	Н/О
2	95%	5%	-	94%	6%	-	93%	7%	-	96%	4%	-	94%	6%	-
3	35%	35%	30%	30%	45%	25%	25%	35%	40%	25%	45%	30%	25%	60%	15%
4	82%	18%	-	48%	52%	-	65%	35%	-	100%	-	-	100%	-	-
5	47%	50%	3%	31%	63%	6%	21%	43%	36%	29%	62%	9%	40%	48%	12%
6	79%	21%	-	58,5%	29%	12,5%	45,5%	42%	12,5%	58,5%	29%	12,5%	45,5%	42%	12,5%
7	96%	4%	-	91%	9%	-	87%	13%	-	91%	9%	-	87%	13%	-
8	75%	25%	-	70%	30%	-	50%	40%	10%	70%	30%	-	90%	10%	-
9	62%	38%	-	69%	23%	8%	54%	38%	8%	62%	30%	8%	88%	8%	4%
10	65%	25%	10%	75%	25%	-	55%	45%	-	70%	20%	10%	75%	15%	10%
11	75%	15%	10%	65%	30%	5%	75%	20%	5%	60%	30%	10%	70%	30%	-
<b>Итого</b>	<b>71,1%</b>	<b>23,6%</b>	<b>5,3%</b>	<b>63,2%</b>	<b>31,2%</b>	<b>5,6%</b>	<b>57%</b>	<b>31,8%</b>	<b>11,2%</b>	<b>66,2%</b>	<b>25,9%</b>	<b>7,9%</b>	<b>71,5%</b>	<b>23,2%</b>	<b>5,3%</b>

Анализируя знания детей по образовательным областям промежуточного мониторинга можно отметить следующие результаты:

На первом месте по рейтингу полностью освоивших программу по образовательной области физическое развитие это 71,5% детей, социально - коммуникативное развитие 71,1%, художественно - эстетическое развитие 66,2%, познавательное развитие 67,2% детей, речевое развитие 57%. **На последнем месте стоит образовательная область речевое развитие. Из тех , кто не освоил программу самый высокий процент 11,2% также по речевому развитию детей.** Далее из не освоивших, программу по образовательной области художественно - эстетическое развитие 7,9%, познание 5,6% ,социально - коммуникативное 5,3% и физическое развитие 5,3%.

По итоговому мониторингу освоивших ОП ДО ГБДОУ№ 91 по рейтингу на первом месте социально - коммуникативное развитие 84%, физическое развитие 82,5, познание 82,5%, художественно - эстетическое развитие 79,5%, и на последнем месте речевое развитие 72,5%. Освоили программу 80,2%, частично освоили программу 19,8%, не освоивших программу детей нет. Причиной не 100% освоения ОПДО ГБДОУ№91 является: здоровье, пополнение подготовительных групп детьми из других регионов и не ходивших ранее в детский сад детьми..

#### **Вывод:**

Очевиден положительный результат проделанной работы за год, количество не освоивших программу детей сведен на минимум, он снизился на 2,5% по сравнению с началом учебного года.

Количество частично освоивших ОПДО снизился на 21,3% за счет детей полностью освоивших программу. А количество детей освоивших программу полностью повысилось на 23,78%.

Таким образом в целом , прослеживается положительная динамика уровня освоения детьми образовательной программы по всем областям. Знания детей прочны, они способны применять их в повседневной жизни, что способствует всестороннему развитию личности .

